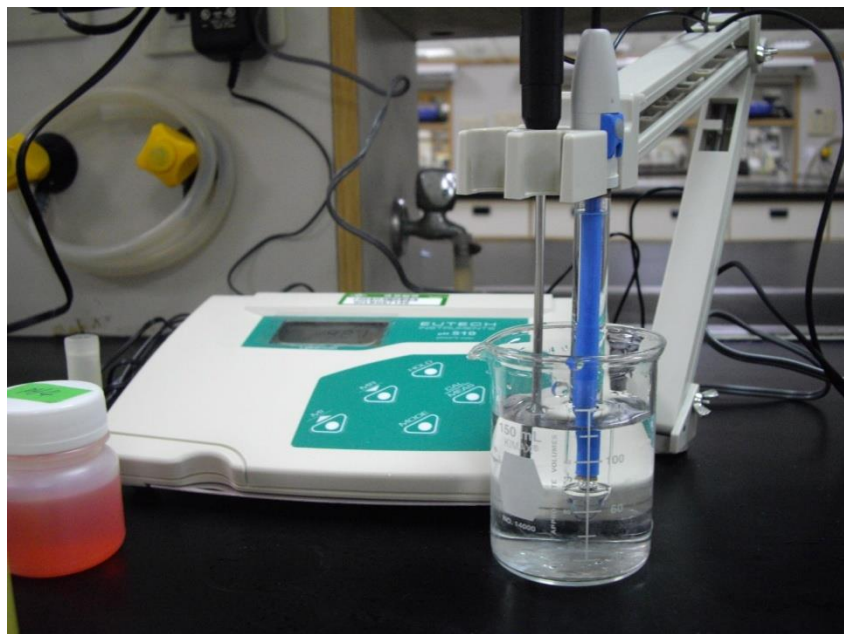


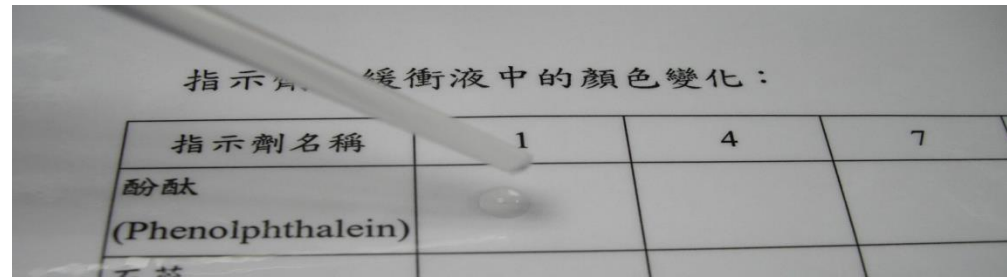
實驗十

酸鹼分析-指示劑PH測定與Ka值決定



PART 1 指示劑(每桌四組分工完成9種)

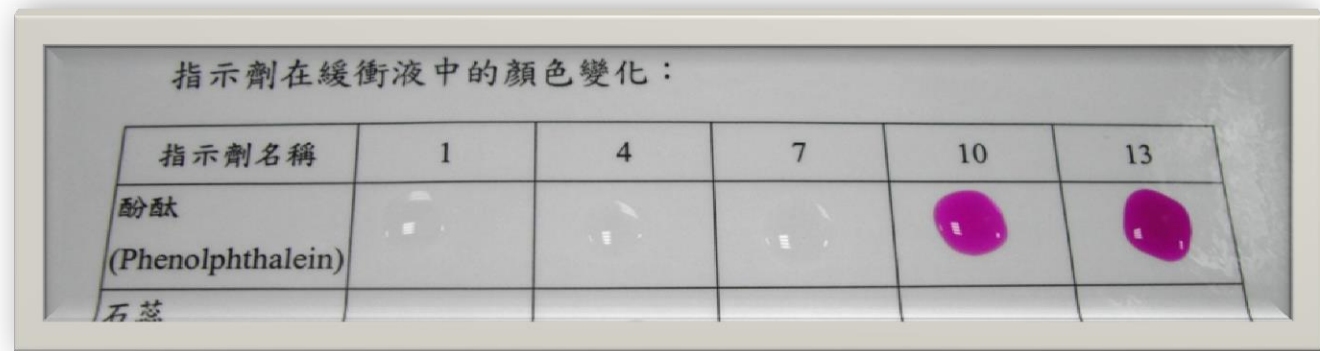
1. 在指示劑顯色卡上滴上不同PH的緩衝溶液, 若卡片不平可在四周加以重物或黏貼膠帶



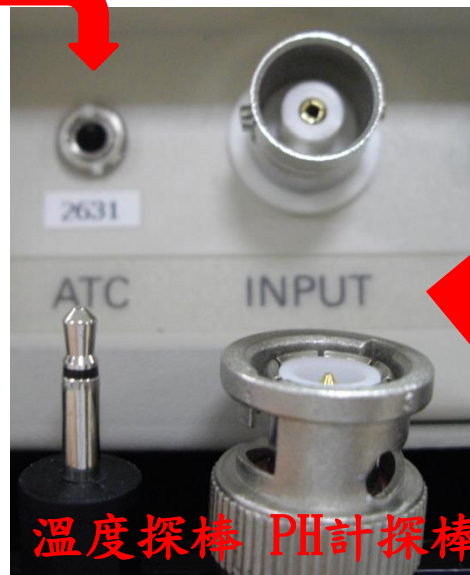
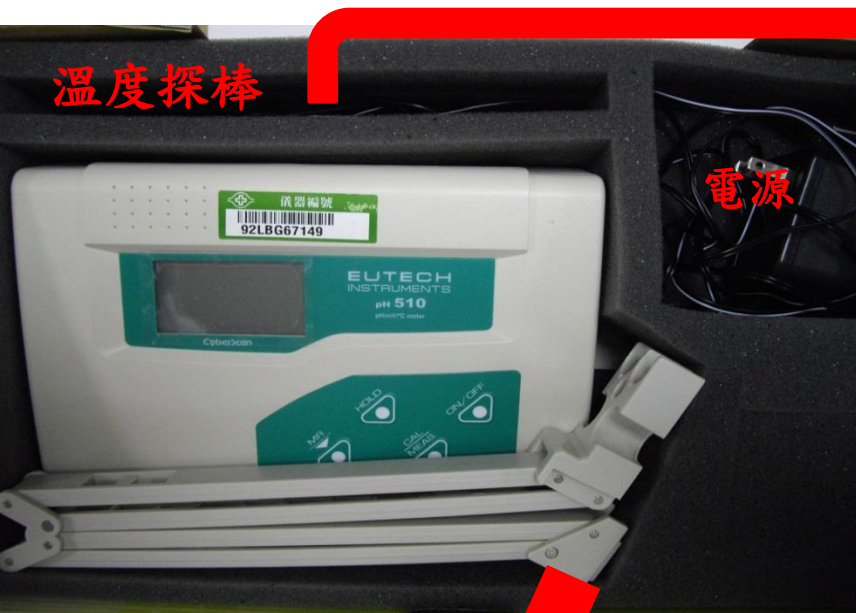
2. 小心的滴上指示劑, 請勿倒吸汙染指示劑



3. 觀察結果



將PH計架好 備用



裝入順序 (2) (1)

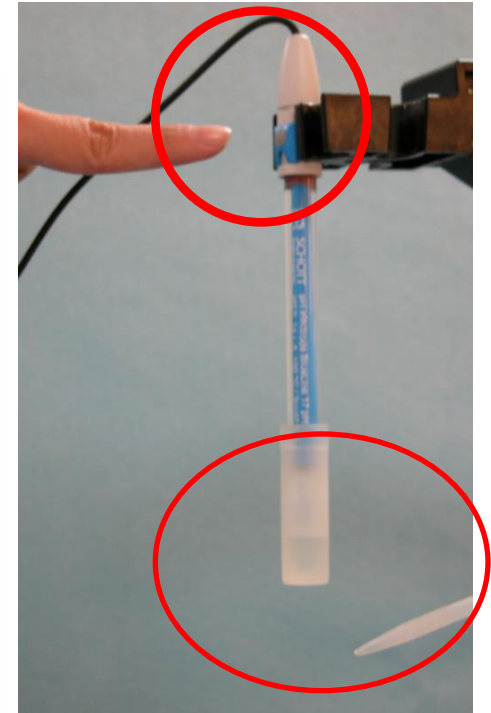
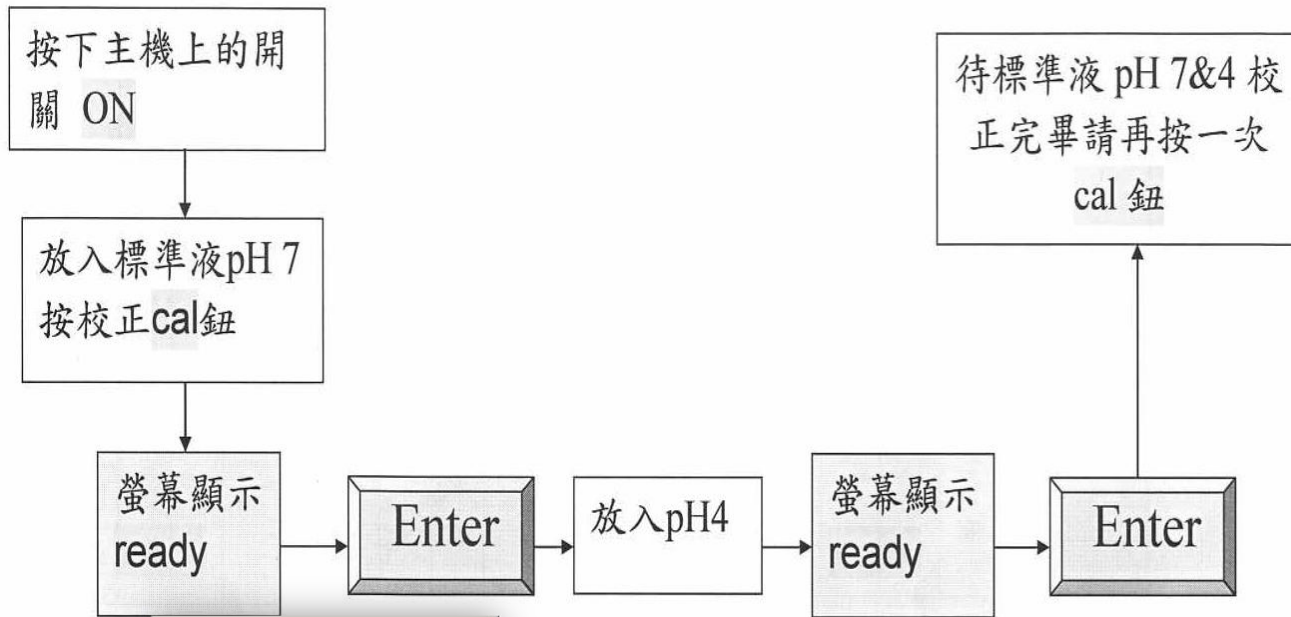


注意事項:

1. 腳架須對準圓孔
2. PH探針須先裝入
3. 確認PH是否有轉緊(轉到底)



PART 2 PH meter 校正



0.025N未知酸(#) 之Ka值
Acetic acid= 1.75×10^{-5}
Formic acid= 1.77×10^{-4}

未知酸(紀錄編號)吸取(一次)與
NaOH 各量取回50mL



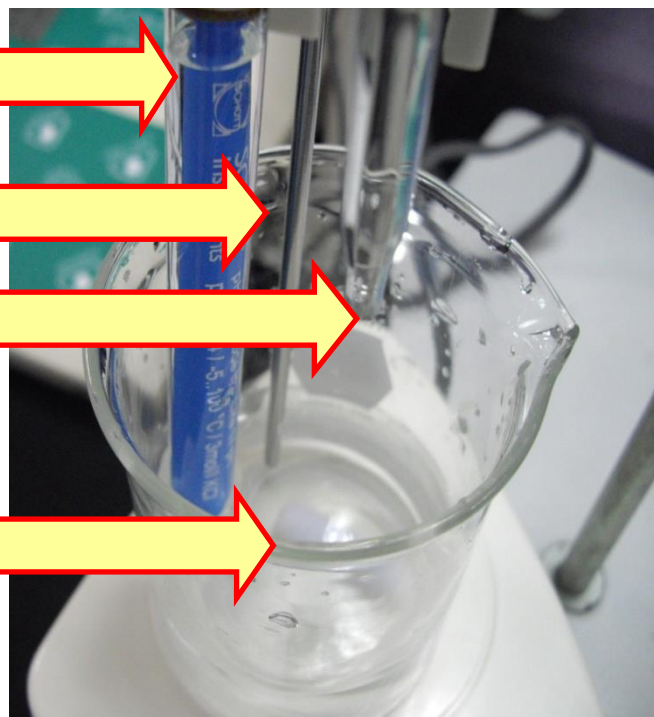
PART 2 由pH meter 測得pH值

PH計探針

溫度探針

滴定管尖端

磁轉子



注意事項:

1. 磁轉子不可轉至最大, 以免打到探針造成損壞與誤差
2. NaOH請用量筒取回50mL (含潤洗3mL), 滴定管每滴0.03mL, 當pH測到4.5~4.8時改0.09mL慢慢滴!

實驗結束請依序將儀器放回原位



請正放勿倒立
電線放捲在上方+電極保存
液要檢查



實驗課善後

- 指示劑卡上的液體直接用擦手紙吸除再濕擦除之
- 滴定完的廢液直接洗掉
- 滴定管內剩餘的NaOH請回收，滴定管清洗後開關打開倒放